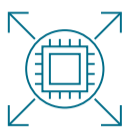


AI導入を成功に導くために

AIアプリケーションの導入および展開に伴うリスクは、安全で拡張可能なインフラを構築することで軽減できます。

AIインフラには拡張性が不可欠



拡張性が経験豊富なAIインフラのリーダーたちにとって最大の関心事。



データ量の増加により、AI導入成功の鍵は**ネットワークとセキュリティの拡張性**。



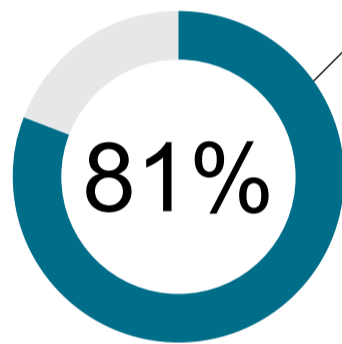
モジュール型で拡張性のあるインフラは、コストの管理、レジリエンスを確保するためにAIテクノロジーとともに成長することが重要。

「私なら、モジュール型のハイブリッド対応アーキテクチャを優先し、拡張性とレジリエンスを組み込み、MLOpsを初日から導入します」

アーキテクチャ担当バイスプレジデント
英国のプロフェッショナルサービス企業
(従業員数1~5,000名)

出典：S&P Global Market Intelligence 451 Research AI at Scale study 2025, commissioned by Verizon.

ネットワークのパフォーマンスと信頼性が最重要ニーズ



高性能なネットワークが迅速なイノベーションを実現。大多数が**重要ニーズ**と回答。

「データ転送の最適化、特に帯域幅とレイテンシーの改善は、検討すべき重要な領域です。その理由は、AI/MLワークロードでは、大量のデータがクラウドに転送されるため、帯域幅が容易にボトルネックになってしまうからです」

テクノロジーディレクター
日本のプロフェッショナルサービス企業
(従業員数1,000~5,000名)

企業は、AIによって**生成されるデータ量**を、またそれが帯域幅やレイテンシーの要件に与える影響を**過小評価**しています。

質問：貴社におけるAI/MLの取り組みをサポートするために、最も緊急にアップグレードが必要なインフラコンポーネントは何ですか？
出典：S&P Global Market Intelligence 451 Research AI at Scale study 2025, commissioned by Verizon.

AIインフラにおける最大のニーズはセキュリティ



多くの企業が、AIによってインフラに求められる大きな変化は**セキュリティ要件**であると考えています。

「当社は機密性の高い患者データを扱っているため、セキュリティ要件は極めて高くなります。また、規制当局との連携やプライベートクラウド環境の維持には多大なコストがかかります」

アシスタントCTO
シンガポールのヘルスケア企業
(従業員数5,000~10,000名)

質問：今後12~24か月を見据えて、既存または新しいAI/MLユースケースによって、インフラにどのような変化がもたらされると予想しますか？
出典：S&P Global Market Intelligence 451 Research AI at Scale study 2025, commissioned by Verizon.

[こちらからこの無料レポートを入手できます。](#)



先進企業がどのようにデータ、セキュリティ、拡張性を優先してAIを導入したかをご紹介します。業界のトップリーダーたちによる実践的な教訓をご確認ください。